

令和 2年 1月

関係各位

一般社団法人  
ダム水源地土砂対策技術研究会  
代表理事 上 総 周 平

ダム浚渫土砂を対象とした分級技術の現地実験見学会の御案内

余寒厳しき折から、ますますご清栄の趣、お喜び申し上げます。

さて、当研究会では、ダム浚渫土砂の下流還元材への利用や、建設材料等への有効利用へ資する技術開発として、礫分からシルト・粘土までの広い粒径帯に対応した分級技術について、一般財団法人水源地環境センター（WEC）のご指導の下、技術開発を行っております。この度、千葉県高滝ダムにおいて、高滝ダムの堆積土砂を利用した分級実験を下記のとおり公開で行います。

実験見学会は令和2年2月5日(水)、2月12日(水)、2月14日(金)の3回行いますが、各回とも現場スペースの関係から最大50名までの参加者で考えております。

準備の都合上、見学会への参加御希望の方は、別添-4の用紙に御記入の上、メールにて御連絡頂きますよう御願ひ致します。

記

1. 日 時：  
第1回：令和2年2月5日(水) 13:30 ~ 17:00  
第2回：令和2年2月12日(水) 13:30 ~ 17:00  
第3回；令和2年2月14日(金) 13:30 ~ 17:00
2. 場 所：千葉県市原市本郷 高滝ダム内 境橋上流部 導流堤上
3. その他：詳細のスケジュール等につきましては(別添-1)をご参照下さい。  
なお、当日はJR五井駅から送迎バスを準備いたします。

問い合わせ先：一般社団法人 ダム水源地土砂対策技術研究会  
五洋建設 片山裕之

TEL：0287-39-2123 FAX：0287-39-2132 MOBILE：080-1216-3538

Mail：Hiroyuki.Katayama@mail.penta-ocean.co.jp

## 見学会スケジュール

### 1. スケジュール

令和2年2月5日(水)、12日(水)、14日(金)とも

東京駅発 11:15 発 総武線快速・千葉駅経由 五井駅着 12:16 着

東京駅発 11:18 発 京葉線・蘇我駅経由 五井駅着 12:16 着

12:30 集合 五井駅(東口ロータリー) 送迎バスにより現地へ移動

12:30～13:30 移動送迎バス内にて実験概要の説明

13:30～15:00 現地実験ヤード周辺にて分級実験見学

バスにて移動

15:30～16:00 加茂公民館にて質疑応答等

終了後、送迎バスにより五井駅(東口ロータリー)まで移動

駅到着後 解散(17:00頃を予定)

帰り 五井駅発 17:02 発 内房線快速直通 東京駅着 18:00 着

五井駅発 17:24 発 内房線・蘇我駅経由 東京駅着 18:27 着

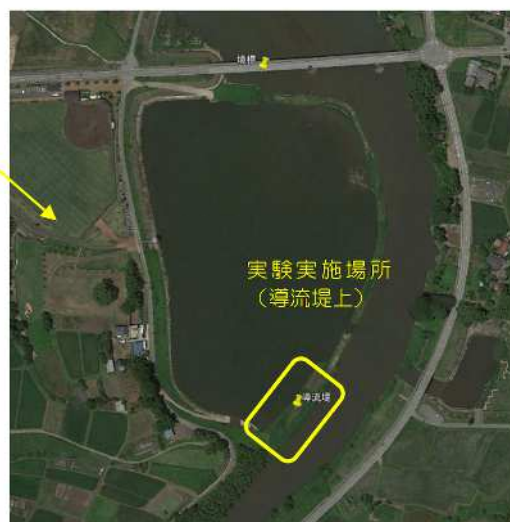
五井駅発 17:38 発 内房線・蘇我駅経由 東京駅着 18:46 着



### 2. その他

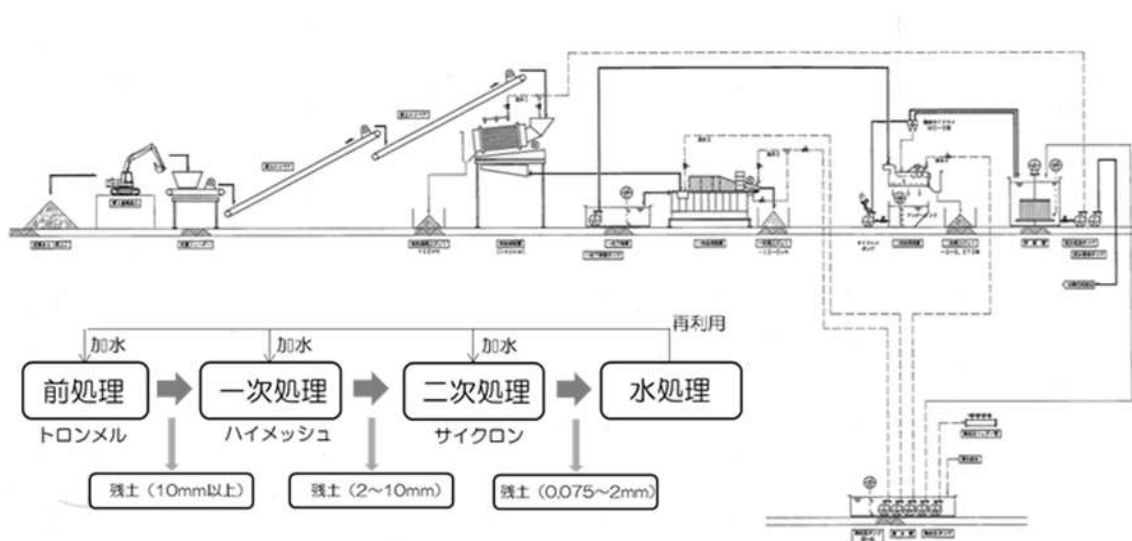
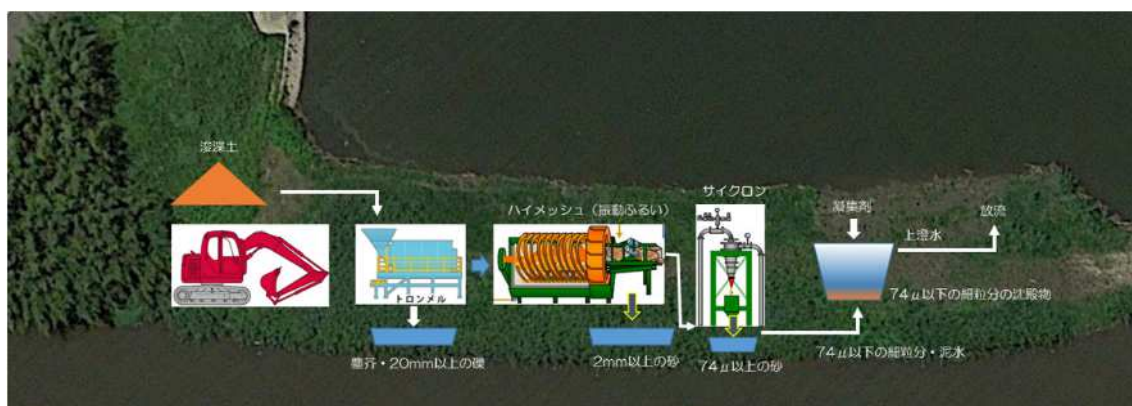
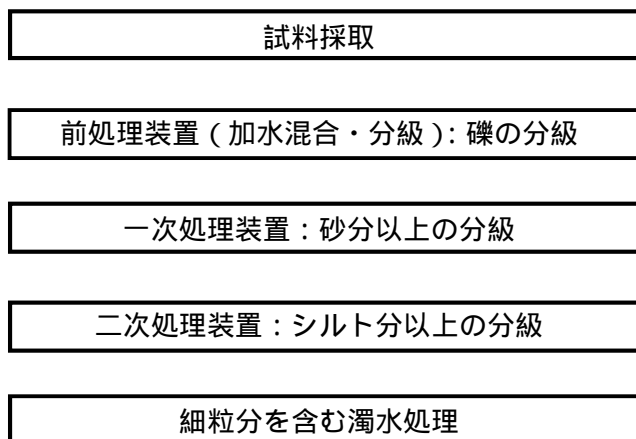
- (1) 昼食は各自済ませてから集合頂くようにお願い致します。
- (2) ヘルメット、軍手は当方にて用意いたします。なお、実験ヤードは屋外になりますので、防寒対策および雨具の準備を各自お願い致します。また、安全通路は用意しますので革靴でも大丈夫ですが、汚れる可能性もありますので気になる方は運動靴等を御用意頂ければと思います。

実験実施位置



2019年12月19日撮影(実験実施場所)

実験概要



## 分級現地実験見学会申込

送信先：Hiroyuki.Katayama@mail.penta-ocean.co.jp

御社名	御氏名	所属 / 役職	TEL	E-mail	御希望日 (令和2年)		
					2/5 (水)	2/12 (水)	2/14 (金)
(例)土砂研	土砂研太郎	土木部			1	2	3

御希望日は、2/5、2/12、2/14の中から、第1希望～第3希望まで御記入下さい。

参加人数を調整のうえ、各回の参加者を決定・御連絡させていただきます。

